



VARROASYGE

Varroamiden og dens følgesygdomme.

VARROAMIDEN SOM VIRUSSPREDER.

Varroamiden lever i cellen 12-15 døgn.

Varroamiden lever af biens hæmofolymfe, ved at stikke munddelene gennem biens panser (både pubber og voksne bier).

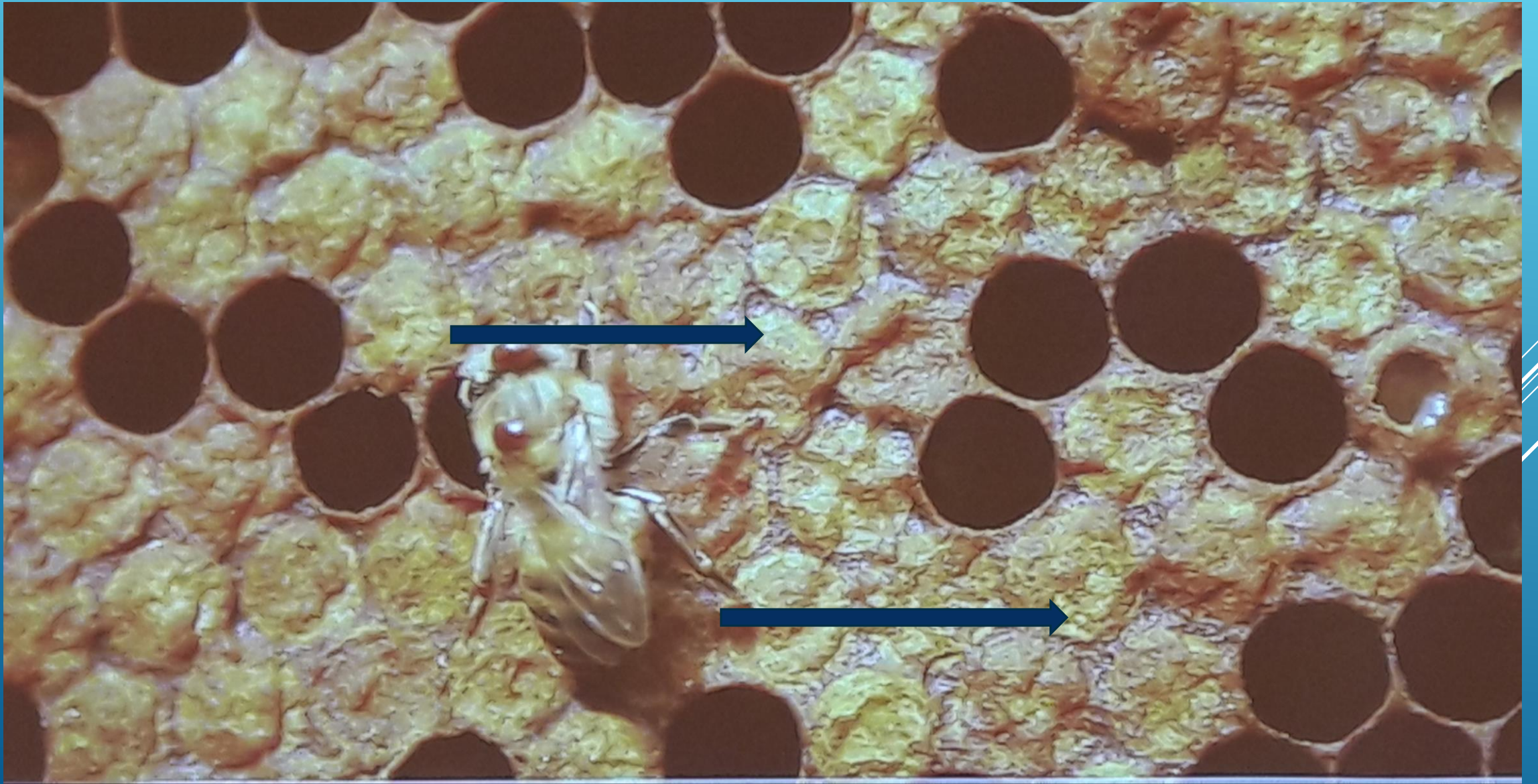
De injicerer cellegift i såret, hvorved smitte med virus kan overføres.

Cellelag der er delvist åbne af stadebierne.



**Putzbienen finden und
öffnen Zellen - gutes
Hygieneverhalten**

Celler bierne har haft åbne og igen lukkede



▶ Akut bi paralysevirus

Bierne sortfarves og bliver paralyserede og kan derfor ikke flyve.

De dør typisk inden de er 7 døgn gamle

Smittes larven tidligt, dør den i cellen.

Bifamilien går til grunde typisk i oktober måned.

Tegn på smitte:

Levende bier farves sorte og mister hårene på kroppen og virker lammede.

Der findes mange pubber ude foran stadet.

Hullet yngelleje.



Esmaeil Amiri & Per Kryger

Deform vinge virus

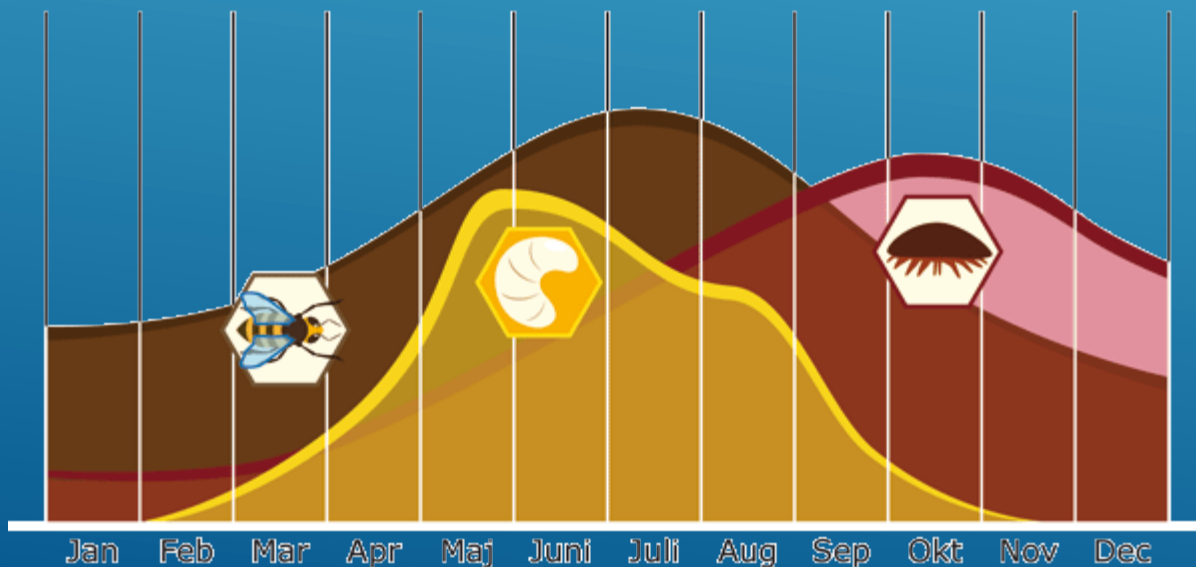


Denne bi kan leve med sygdommen, og er derved med til at sprede sygdommen.

Ved så kraftig deform vinge virus dør bien typisk inden for det første døgn efter den er krøbet.

Hvorfor er det vigtigt at holde øje med varroasyge?

- Bifamilien går til grunde ved stort smittetryk
- Bifamilien kan smitte andre stader/bigårde
- Manglende effektivitet af varroabekæmpelse
- For sent varroabekæmpelse



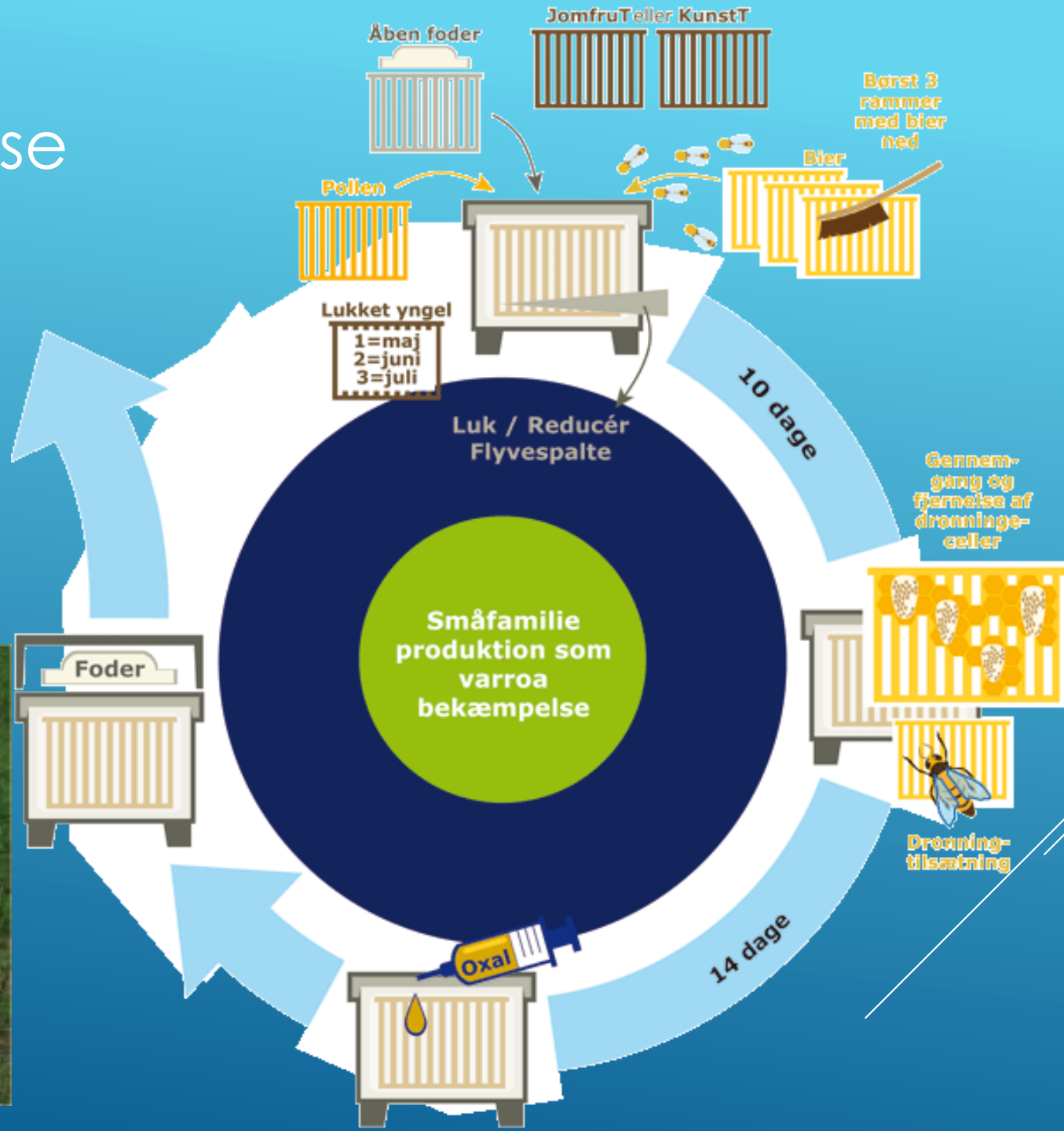
Varroa miden 100 dobles på 1 år.
50-90 % dør i løbet af vinteren
Bifamilien bukker under ved mere
end 5000 mider. Varroasyge.

HVORDAN FÅR VI RASKE BIER?

1. Effektiv og rettidig varroabehandling
2. Hold øje med midetrykket (tælle nedfaldne mider uge 25)
3. Holde øje med varroasyge
4. Etablering af småfamilier, der varroa behandles ved etablering.



Varroabekæmpelse med småfamilier



Hvad gør vi når skaden er sket?

1. Eventuel honning tages fra bistadet
2. Bierne rystes af i et nyt stade uden rammer og dækplade
3. Alle gamle yngeltavler destrueres/smeltes
4. Efter 1 døgn tilsættes jomfrutavler
5. Efter yderligere 1 – 2 døgn behandles med oxalsyre drypning
30 – 60 ml.
6. Efter yderligere 1 døgn tages der stilling til fodring
7. Bifamilien indvintres og varroabehandles sammen med øvrige familier